



¡¡ESTADIO DE LA SORPRESA!!

AVENIDA DEL MIEDO

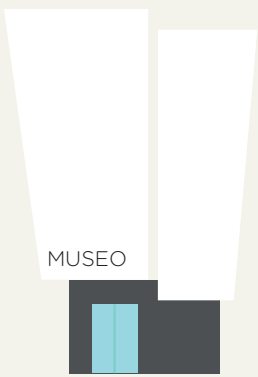


LA CASA DE LA LITERATURA



MUSIC HALL

PASEO DE LA IRA



MUSEO

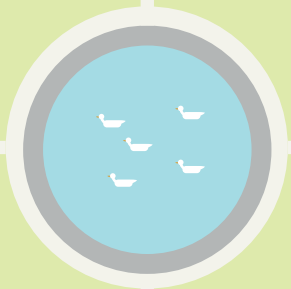
MUSEO DE ARTES PLÁSTICAS



CENTRO DE ARTE Y CREATIVIDAD



PARQUE



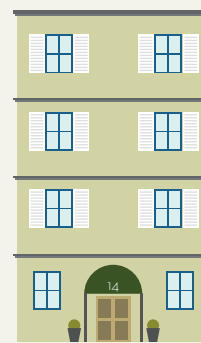
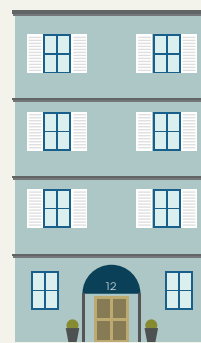
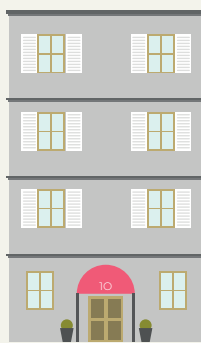
**SOMOS CREATIVOS VII**

LUGARES EMOCIONANTES

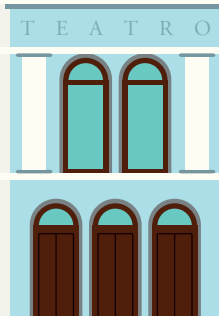


FUNDACIÓN BOTÍN

Sala polivalente de la Fundación Botín.  
Pedruca 1. 39003 Santander  
Del 10 de mayo al 12 de julio de 2013  
Lunes a viernes de 11 a 19.30 horas,  
Excepto festivos

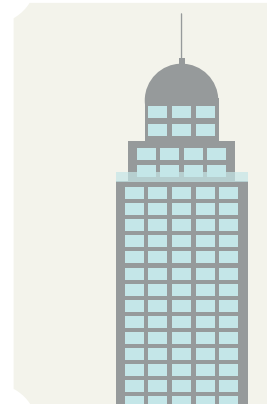
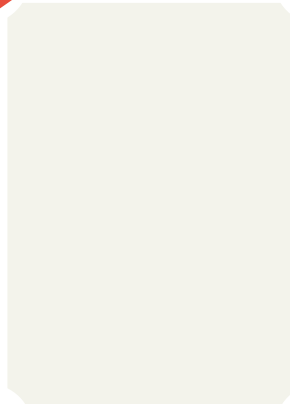


CALLE DE LA TRISTEZA

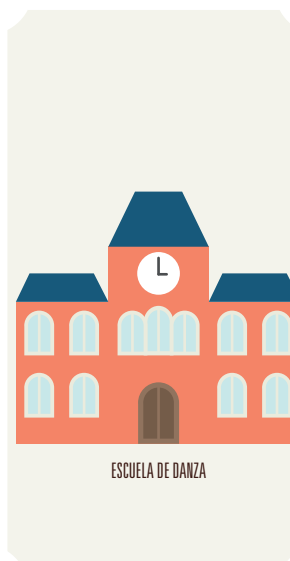


TEATRO DE LAS EMOCIONES

BOULEVARD DE LA ALEGRÍA



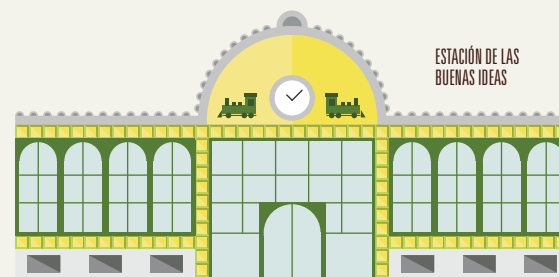
CINE TOWER



ESCUELA DE DANZA



ARCO DE LA ALEGRÍA



ESTACIÓN DE LAS BUENAS IDEAS

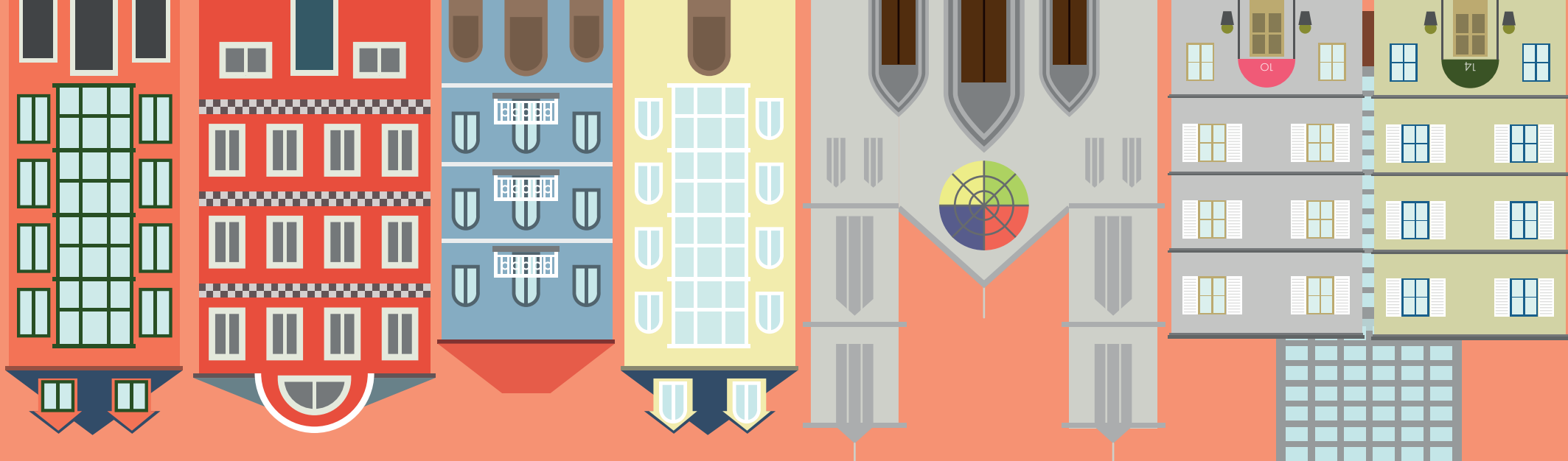


CATEDRAL DE LAS EMOCIONES



CALLE DEL ASCO





LUGARES EMOCIONANTES

# SOMOS CREATIVOS VII

# SOMOS CREATIVOS VII

Sala polivalente de la Fundación Botín.  
Pedrera 1. 39003 Santander  
Del 10 de mayo al 12 de julio de 2013  
Lunes a viernes de 11 a 19.30 horas.  
Excepto festivos

EXPOSICIÓN

## ¡BIENVENIDOS A LA CIUDAD DE SOMOS CREATIVOS!

**SOMOS CREATIVOS VII** reúne las creaciones del alumnado participante en *Educación Responsable*, un programa de la Fundación Botín desarrollado en colaboración con la Consejería de Educación del Gobierno de Cantabria que favorece el crecimiento físico, emocional, intelectual y social, promueve la comunicación y mejora la convivencia en los centros escolares a partir del trabajo con docentes, alumnado y familias.

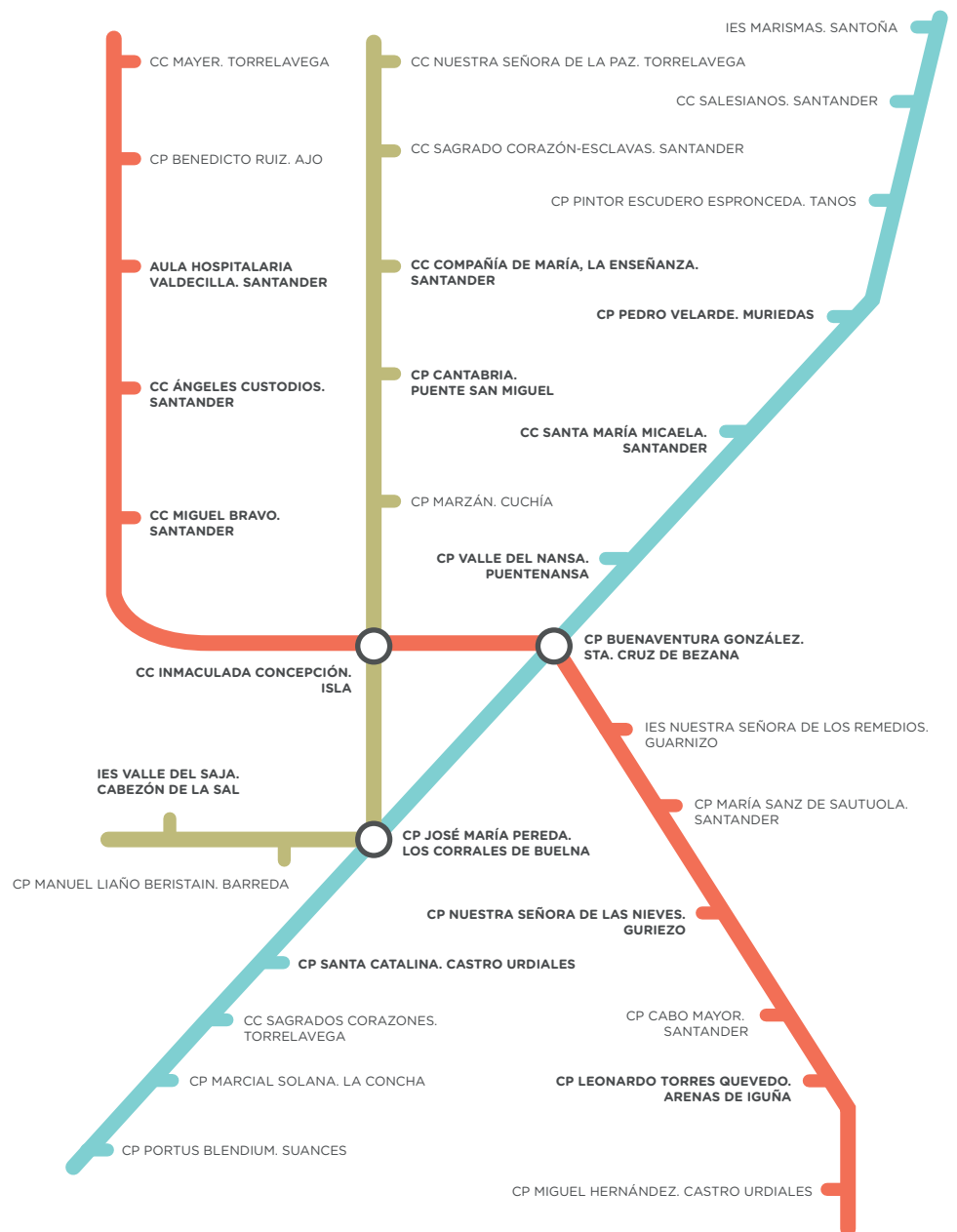
En esta edición 15 colegios e institutos han disfrutado de *Itinerarios 2011/2012*, una exposición con obras de los artistas seleccionados por la Fundación Botín en su XIX edición de Becas de Artes Plásticas: Antoni Abad, Karmelo Bermejo, André Guedes, Julia Montilla, Javier Núñez Gasco, João Onofre, Jorge Satorre y David Zink Yi.

El objetivo ha sido utilizar los espacios representados en estas obras para reflexionar sobre las emociones y los vínculos afectivos que producen.

Tras las sesiones en la sala de exposiciones, el alumnado de educación primaria ha utilizado materiales reciclados para generar sus propios entornos urbanos. Los alumnos de secundaria han registrado sus espacios en audio y vídeo agrupándolos por emociones, construyendo así la banda sonora de una gran ciudad emocionante.



## RED DE CENTROS EDUCACIÓN RESPONSABLE



\*EN NEGRITA LOS CENTROS PARTICIPANTES EN SOMOS CREATIVOS VII