



Seminario Nacional del Observatorio del Agua:

La huella hídrica como instrumento para la planificación hidrológica y reducción de conflictos

ASPECTOS DE LOS PLANES HIDROLÓGICOS ESPECIALMENTE RELACIONADOS CON LA HUELLA HÍDRICA: ANÁLISIS DE PRESIONES

Confederación Hidrográfica del Duero

Madrid, 22 de junio de 2015



GOBIERNO
DE ESPAÑA

MINISTERIO
DE AGRICULTURA, ALIMENTACIÓN
Y MEDIO AMBIENTE

CONFEDERACIÓN
HIDROGRÁFICA
DEL DUERO

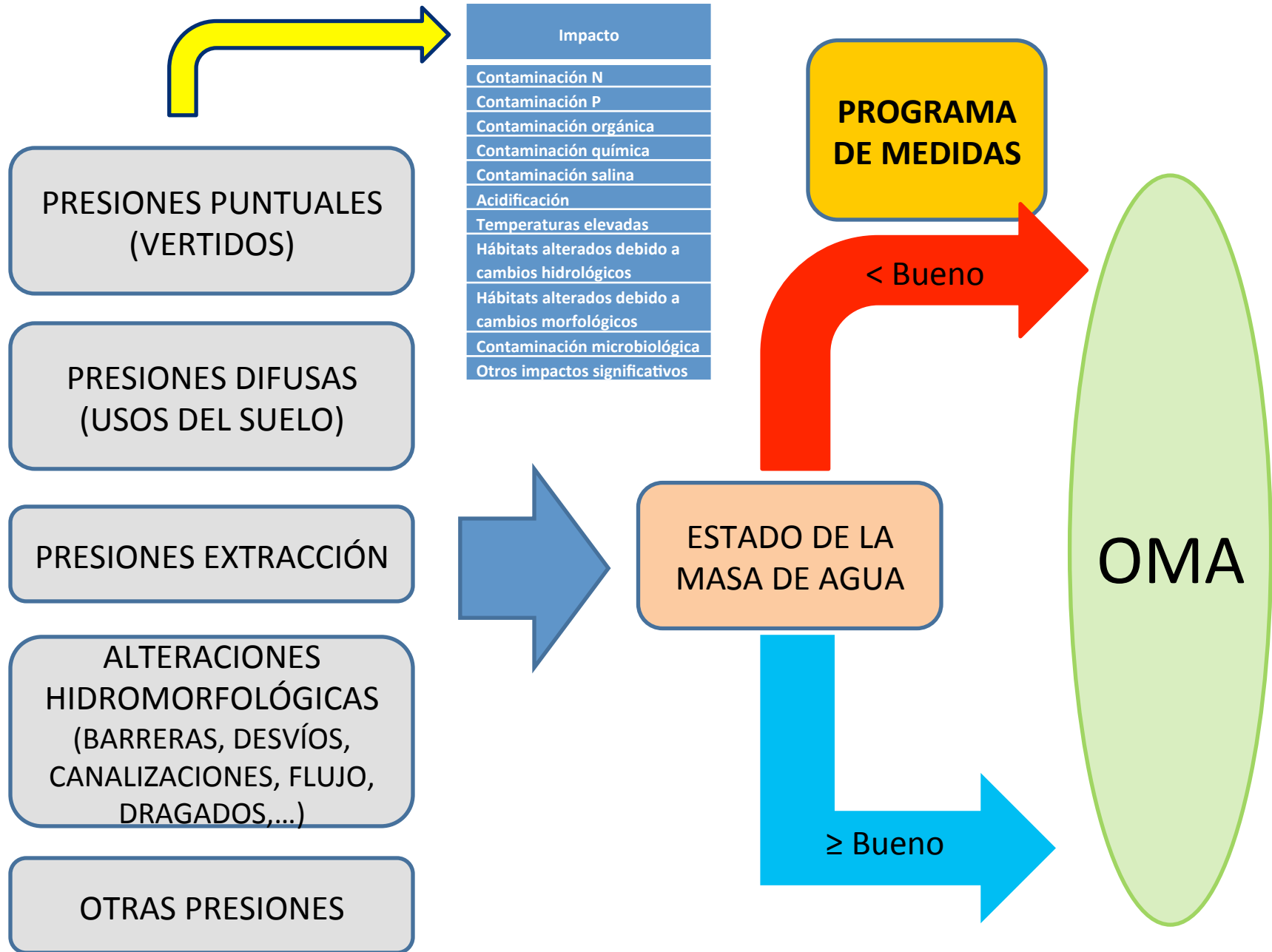
Observaciones/Dudas de partida

- Experiencia en el concepto limitada
- Objetivos ambientales DMA: masa a masa
- Análisis de presiones DMA: masa a masa
- HH: ¿indicador de presión?, ¿indicador de proceso (ACV)?
- Planificación H^a: ¿marco apropiado para la HH?

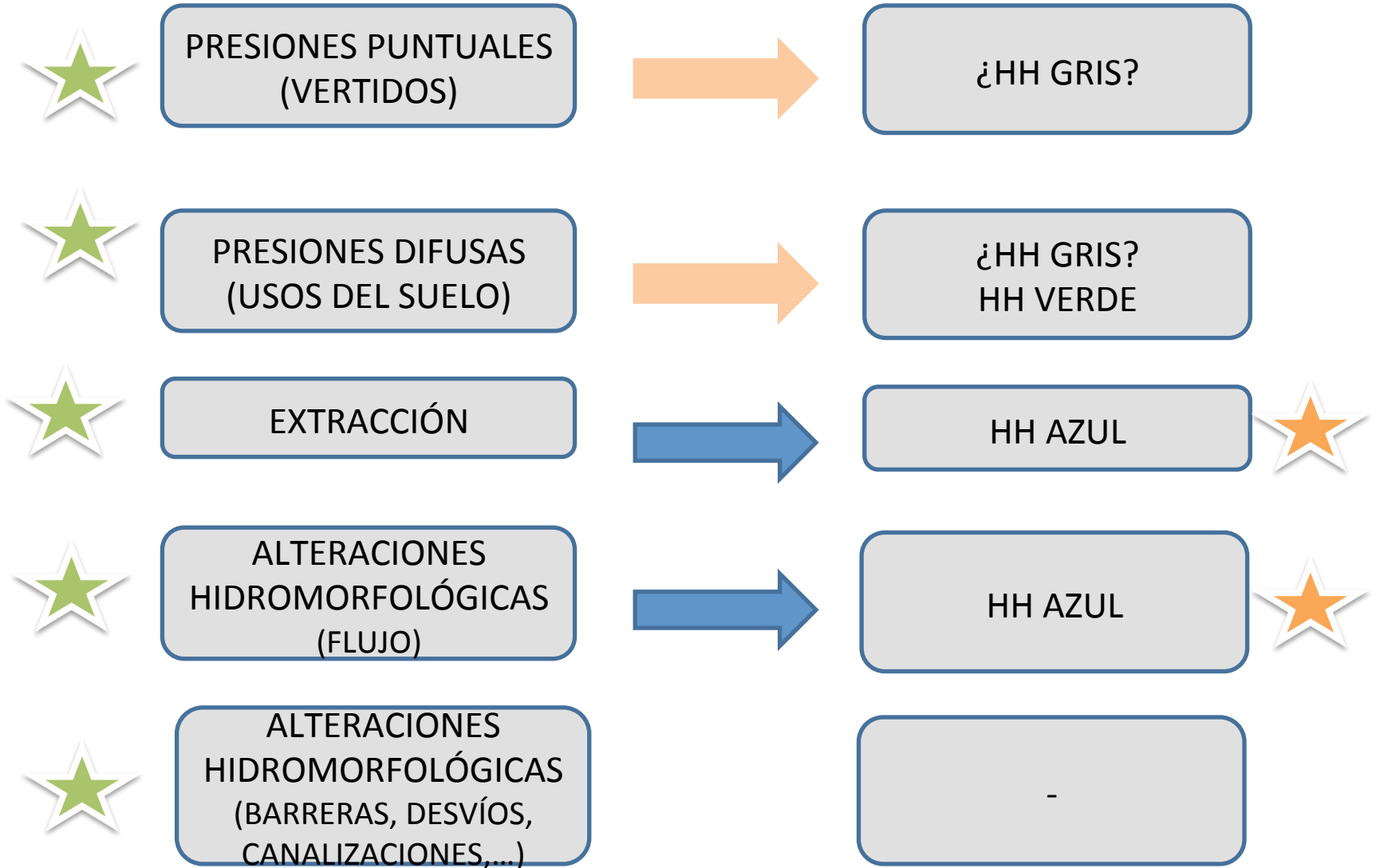
SUMARIO

- El inventario de presiones en un PHD
- Concordancia presiones DMA – HH
- Qué HH interesa a una DH
- La HH como criterio “exhaustivo” en la toma de decisiones
- El caso de la demarcación del Duero
- Aplicación de la HH en la planificación hidrológica
- Incertidumbres
- Riesgos

EL PROCESO DE LA TOMA DE DECISIONES DMA



CONCORDANCIA PRESIONES – HH

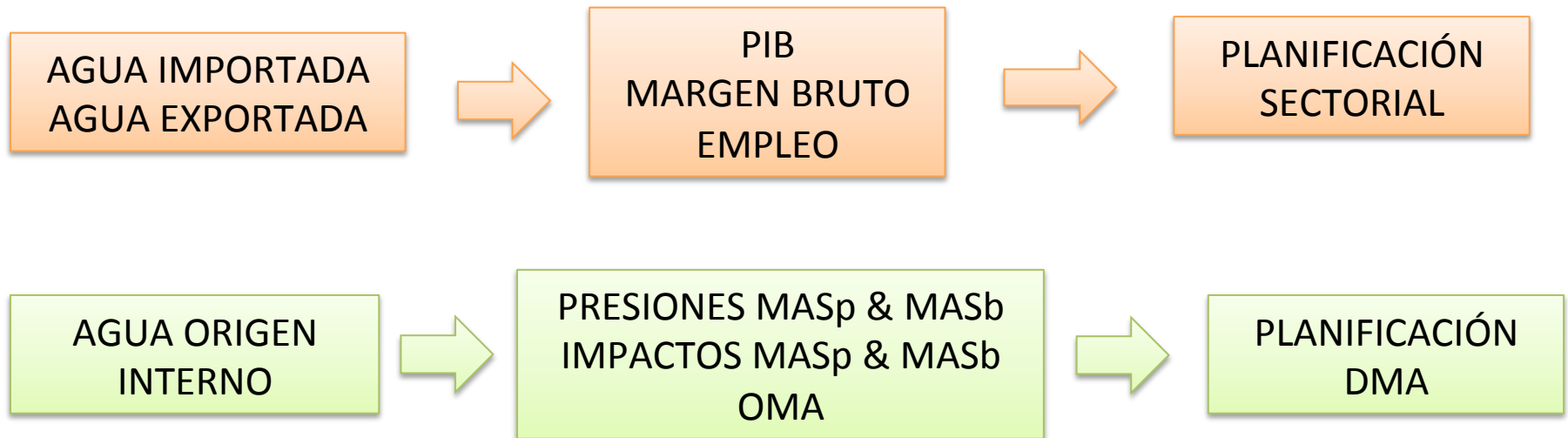


LA HH EN LA PLANIFICACIÓN HIDROLÓGICA

3.1.1. Caracterización económica de los usos del agua

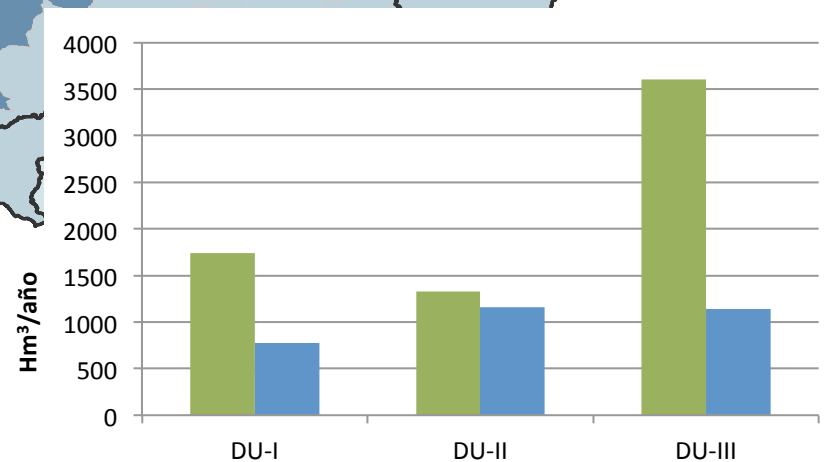
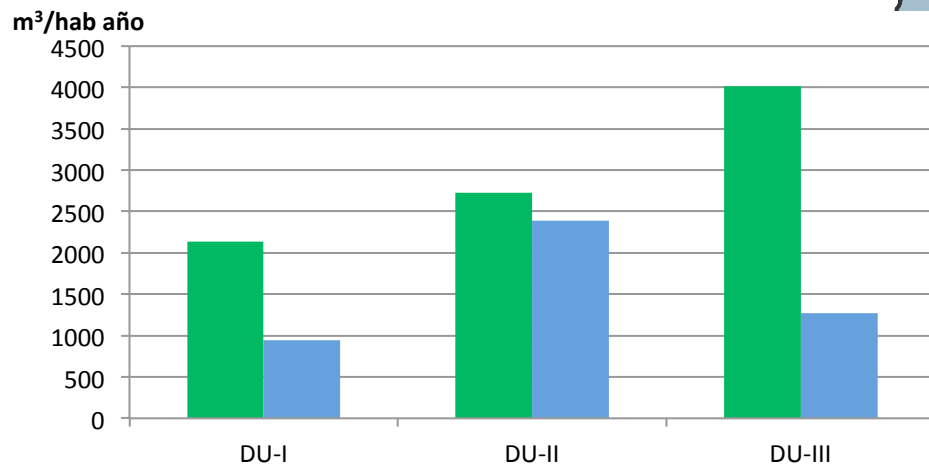
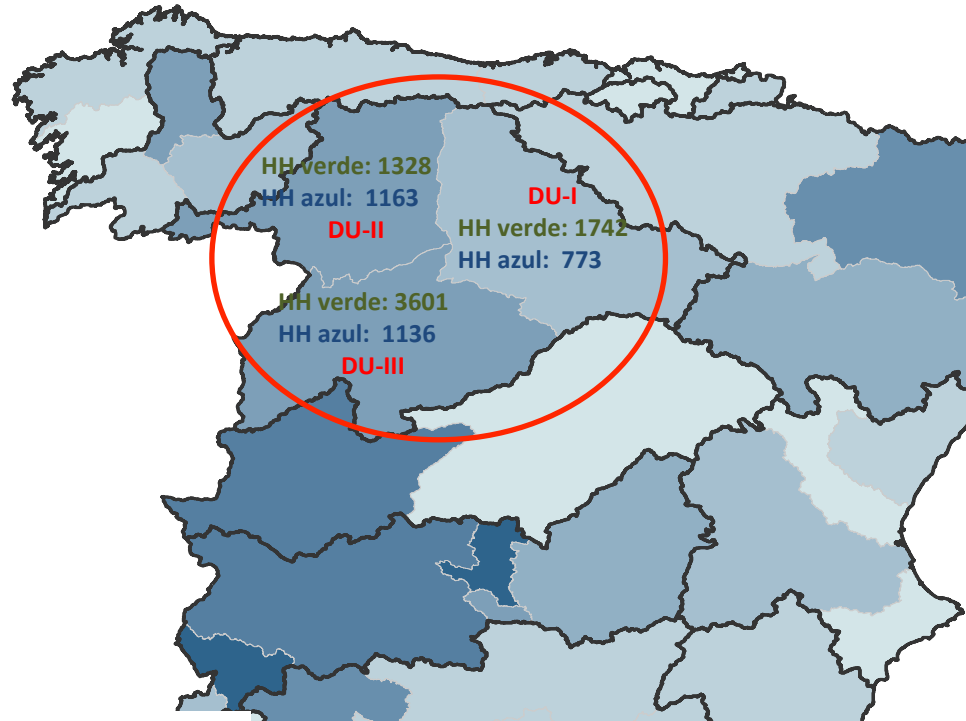
3.1.1.1. Actividades socioeconómicas

El plan hidrológico recogerá un resumen de los análisis efectuados sobre las distintas actividades económicas que afectan al uso del agua, suministrando información agregada para la demarcación hidrográfica y, cuando proceda, a escala regional. Incluirá información sobre las actividades económicas actuales y su evolución hasta la actualidad. Asimismo se realizará un **análisis de la huella hidrológica de los distintos sectores socioeconómicos entendida como la suma total del agua utilizada de origen interno y del saldo neto de agua importada y exportada, en cada demarcación.**

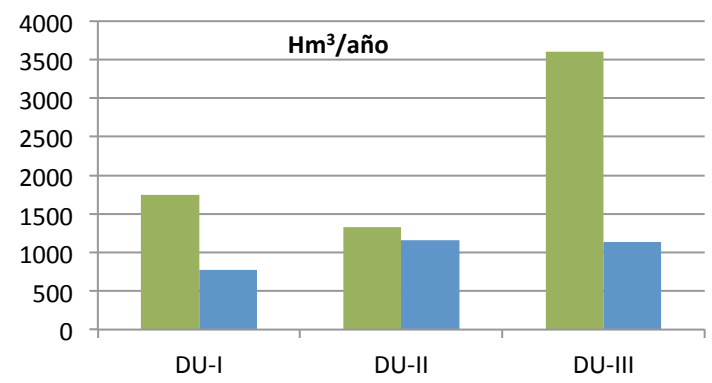
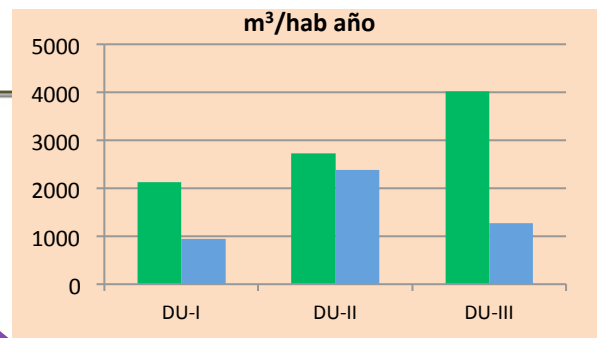
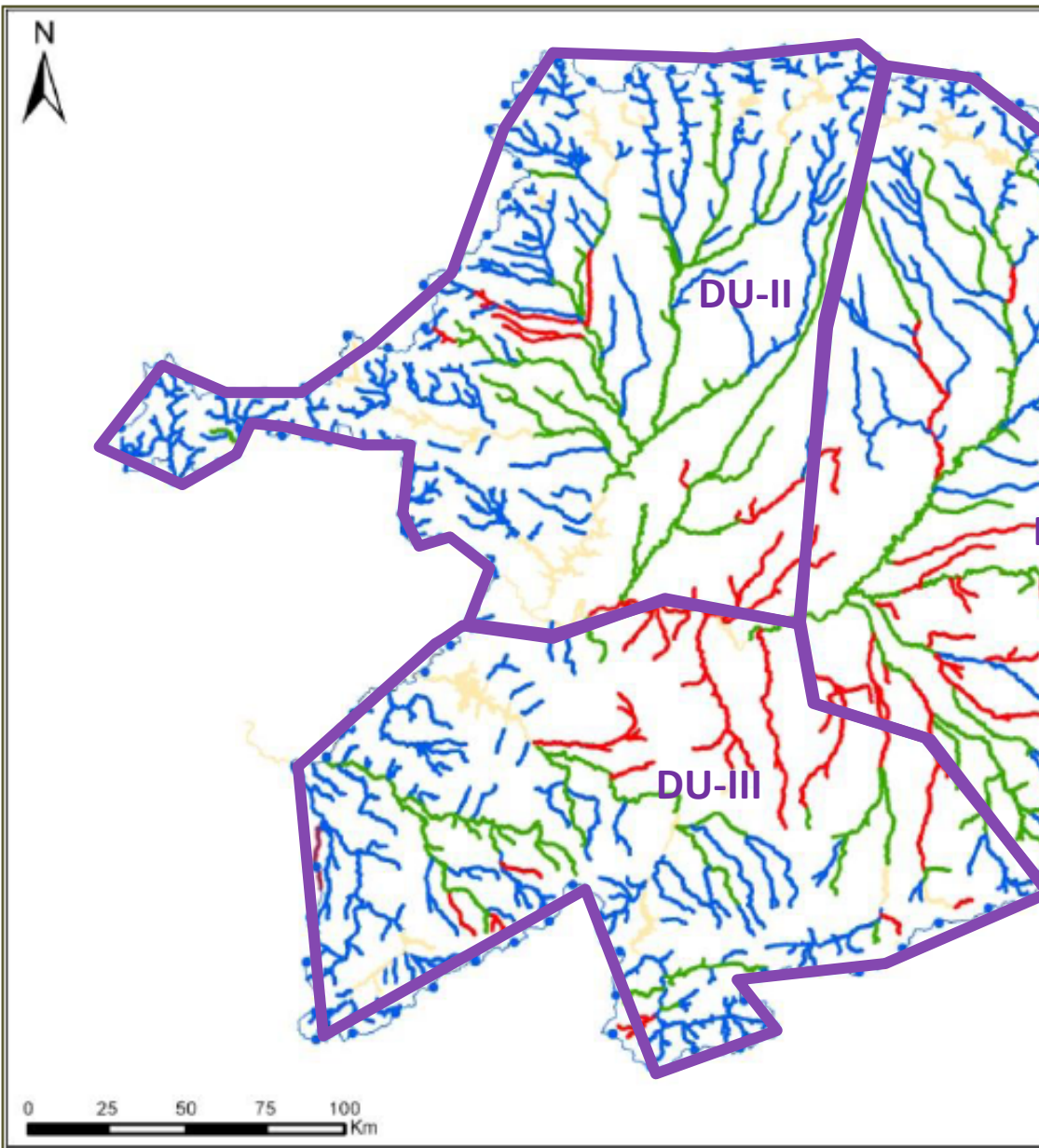


LA HH EN LA DEMARCACIÓN DEL DUERO

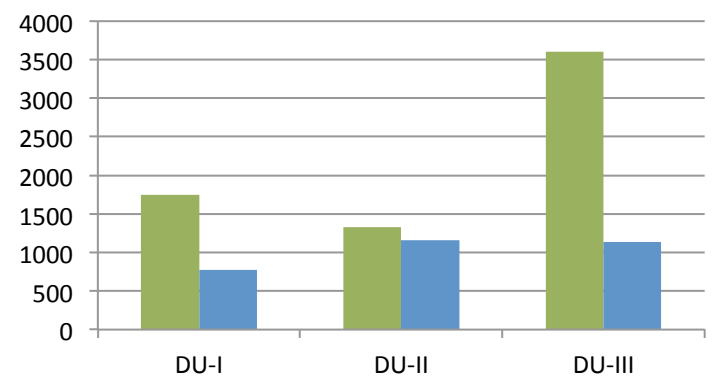
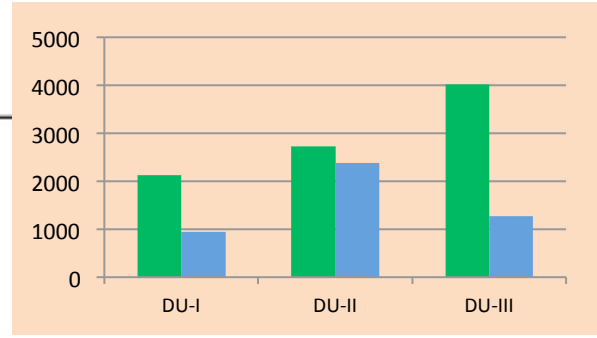
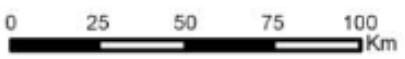
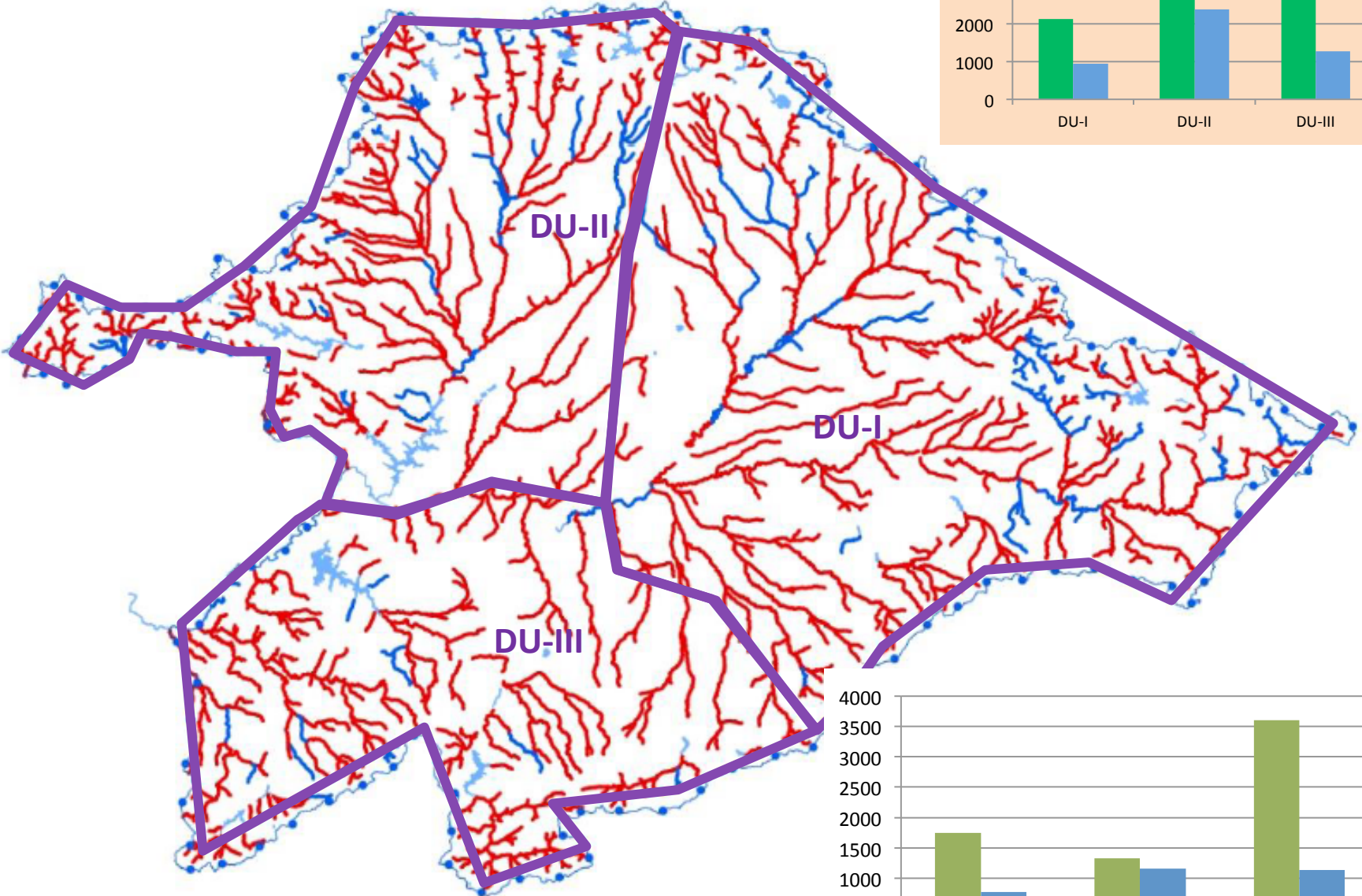
¿Decisión?
¿Sólo HH o aspectos
territoriales?



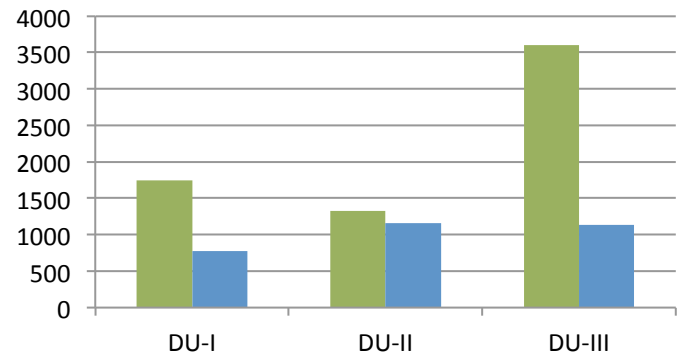
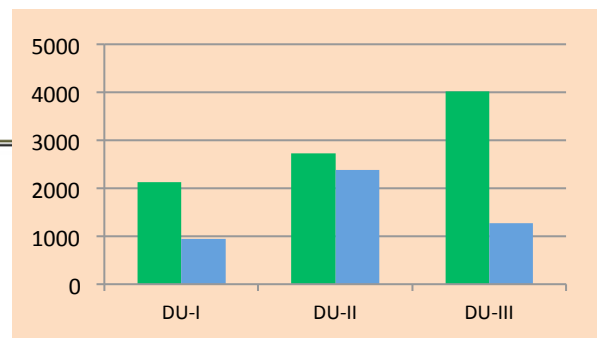
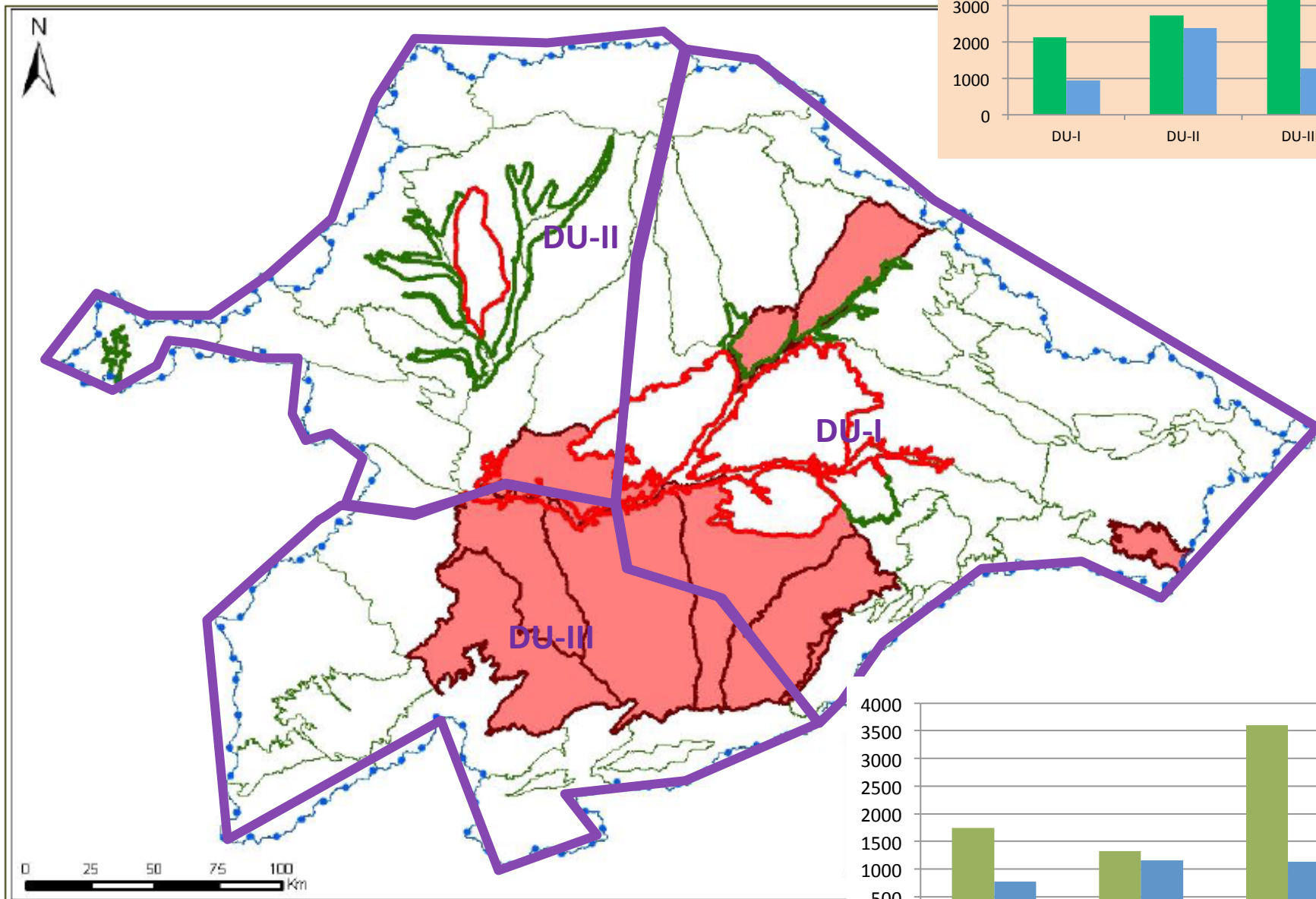
LA HH EN LA DEMARCAÇÃO DEL DUERO



LA HH EN LA DEMARCACIÓN DEL DUERO



LA HH EN LA DEMARCAÇÃO DEL DUERO



POSIBLES APLICACIONES HH EN PHD

- Normativa: preferencia de usos
- Normativa: revisión concesional (¿competencia de proyectos?)
- Normativa: establecimiento de reservas
- Criterio priorización medidas
- Criterio priorización objetivos planificación

LA HH: INCERTIDUMBRES

- Fuentes de información: diversas, diverso objeto, hipótesis de ajuste,
- Metodología
- Criterios territoriales: CC AA
- Criterios sociales: CC AA, los entes locales
- Planificación estratégica: agua virtual – agua real
- Coherencia HH- presiones DMA

RIESGOS APLICACIÓN HH EN PHD

- Riesgo de sostenibilidad
- Deslocalización de presiones
- Dificultad valoración aspectos “no tangibles”
- Criterio priorización inversiones
- Criterios económicos - problema ambiental