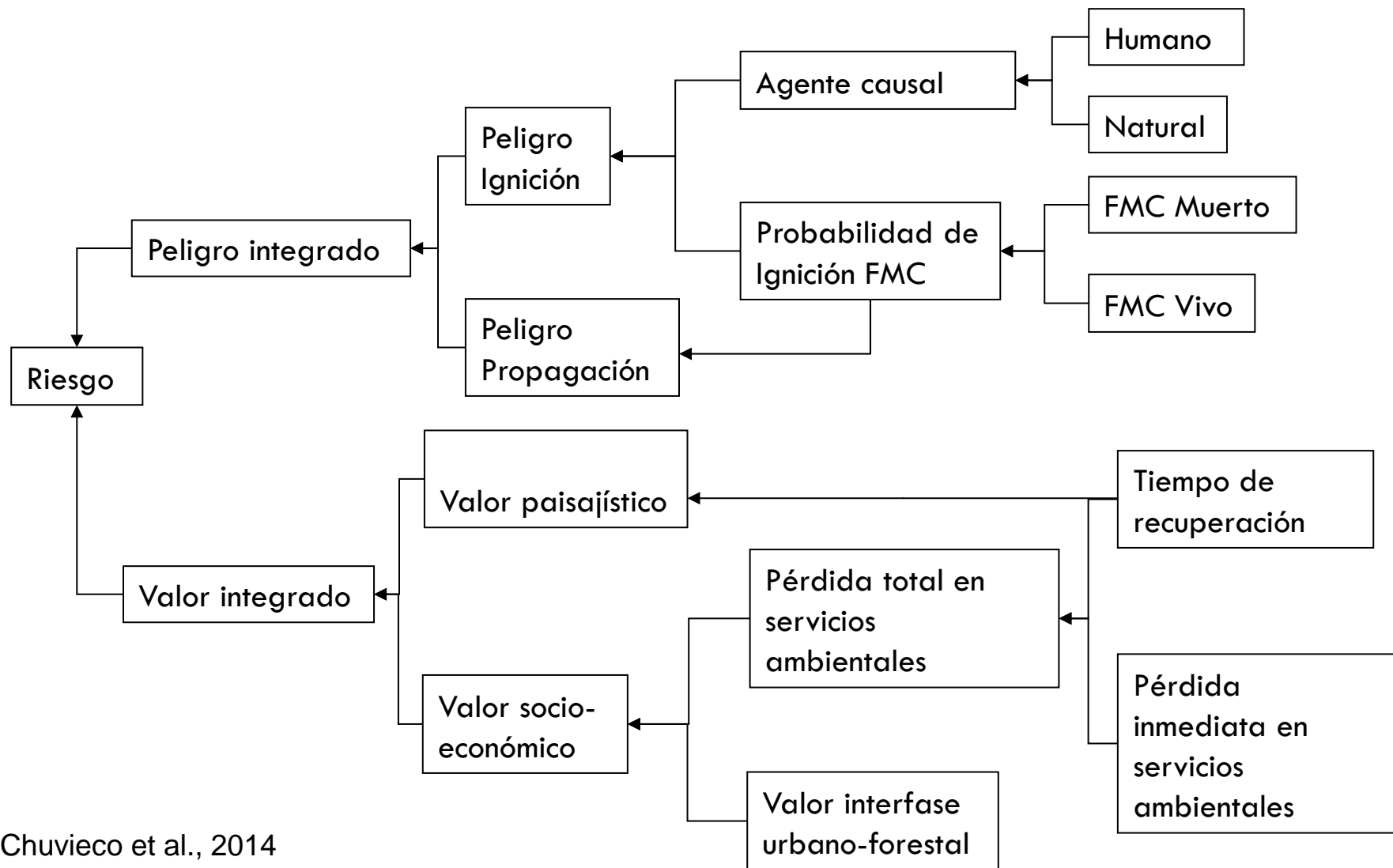


# VALORES INTANGIBLES EN LAS PRINCIPALES RELIGIONES



Emilio Chuvieco Salinero  
Departamento de Geología, Geografía y Medio Ambiente  
Director de la Cátedra de Ética Ambiental “FTPGB”  
Universidad de Alcalá

# Propuesta de esquema de riesgo de incendio (proyecto Fireglobe)

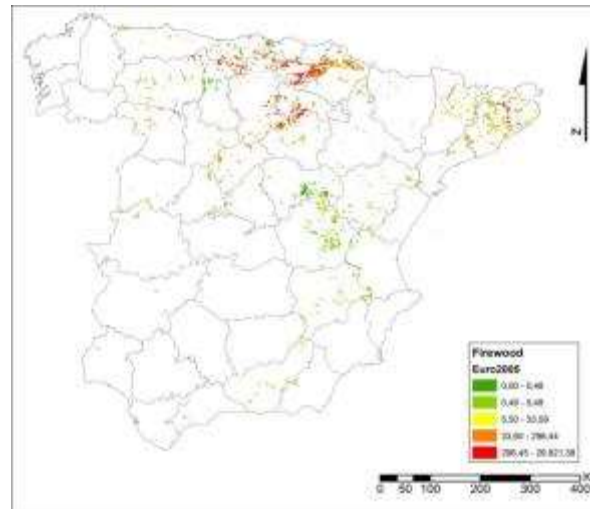
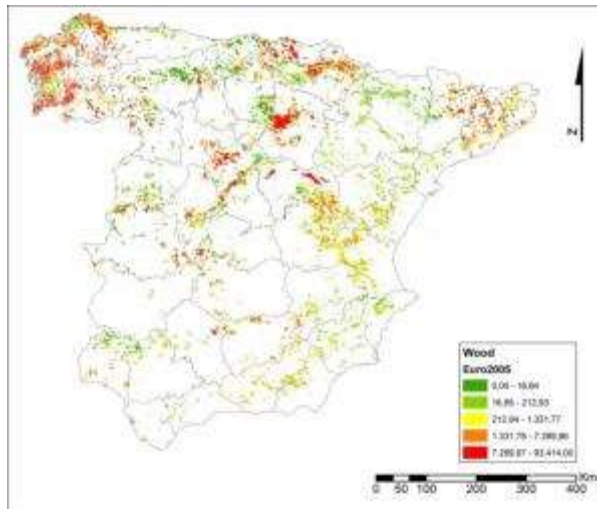


# Servicios Ambientales: función productiva (productos maderables)

- DAP/m<sup>3</sup> por especie y por zona (madera y leña)
- Pérdida a corto plazo: La madera quemada puede venderse
- Pérdida a largo plazo: Interrupción hasta la recuperación (n)
- Datos provinciales

$$M_i = \alpha_M \left[ \sum_{z=1}^m \sum_{s=1}^n (VM_{s,z} \times A_{s,z,i}) \right] + \beta_M \left[ \sum_{z=1}^m \sum_{s=1}^n (VM_{s,z} \times A_{s,z,i}) \times \frac{1 - (1+r)^{-\log n_i}}{r} \right]$$

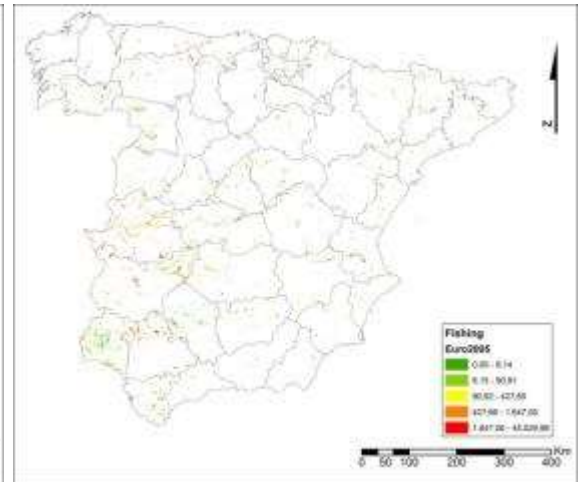
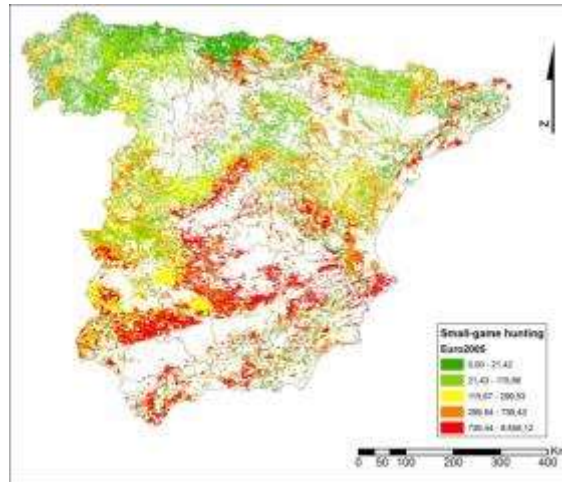
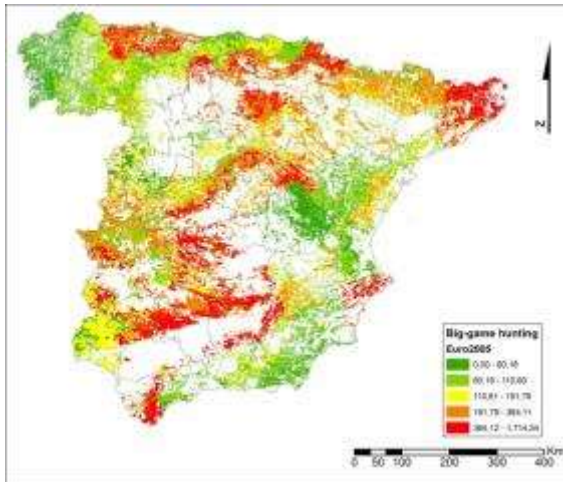
$$\forall p \in [1\dots, i, \dots, z], z \in [1\dots m], s \in [1\dots n]$$



# Servicios Ambientales: función recreativa (caza y pesca)

- DAP por captura: basado en el precio anual de las capturas por zona
- Área total por zona → Hábitats poblaciones cinegéticas/ictiofauna
- Pérdida a corto plazo y largo plazo
- Datos provinciales

$$CP_i = \alpha_{CP} \left[ \sum_{z=1}^m (VM_z \times A_{z,i}) \right] + \beta_{CP} \left[ \sum_{z=1}^m (VM_z \times A_{z,i}) \times \frac{1 - (1+r)^{-\log n_i}}{r} \right]$$
$$\forall p \in [1, \dots, i, \dots, z], z \in [1 \dots m]$$



# Valor Socio-económico: viviendas

$$P_i = \sum_{r=1}^m VM_z \times A_{z,i} \times f \times \alpha_p$$

$$\forall p \in [1 \dots, i, \dots, z], z \in [1 \dots m]$$

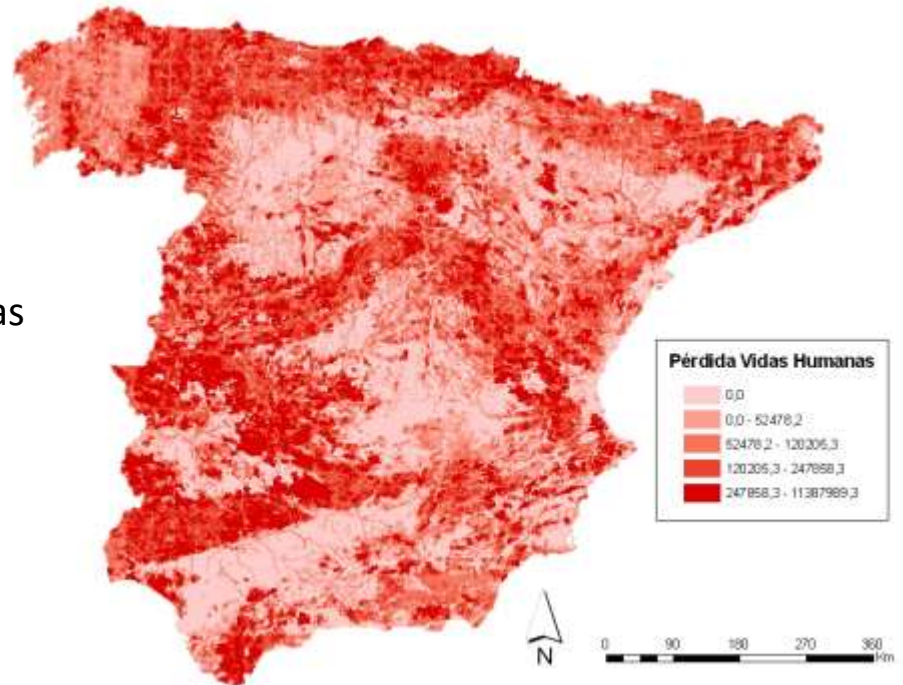


- $P_i$  = Pérdida a corto plazo (se pierde todo el valor en el momento del incendio)
- $VM_z$  = Valor de las viviendas/m<sup>2</sup> - valor del suelo
- $A_{z,i}$  = Área en riesgo por zona en un píxel (AZ,i) : Tejido urbano discontinuo dentro de un radio de 100 m de las áreas forestales \* número de plantas ( $f$ )
- Datos municipales;  $\alpha_p = 100\%$ ;  $f = 2$

# Pérdida Vidas humanas

$$P\_vidas = VEV \times Víctimas$$

- Donde,
- $P\_vidas$ : pérdida evitada por vidas humanas por hectárea no quemada.
- VEV: valor estadístico de la vida.
- Víctimas: promedio de víctimas por hectárea.



- ¿Se puede valorar (económicamente) todo?
- ¿Hay otros criterios de valor?: afectivo, cultural, estético,..
- ¿Cuáles son las fuentes de valores intangibles?

# Religión como fuente de valores intangibles

7



# Importancia ambiental de los lugares sagrados

8



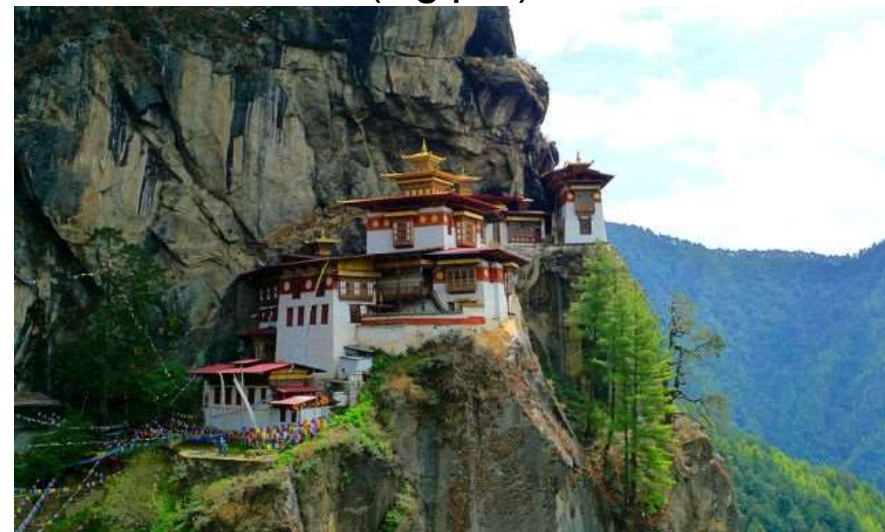
San Antonio (Egipto)



Solovetsky (Rusia)



Montserrat (España)



Taktsang Palphug, Bhutan



Simonos Petras (Grecia)



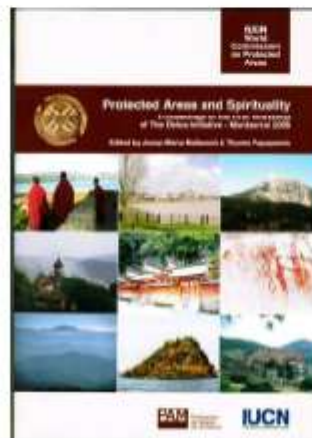
# Religión como fuente de inspiración para la conservación ambiental

9



Desde 2003 diversos grupos de expertos de las Comisiones de UICN han impulsado iniciativas para incluir los valores y significados espirituales de la Naturaleza:

- Redefinición de área protegida
- Redefinición de las categorías de áreas protegidas
- Nuevas directrices SNS
- Grupo Especialista en Valores Culturales y Espirituales de las Áreas Protegidas
- Iniciativa Delos
- Etc.



# Tradiciones rituales



Ritual de bendición y purificación budista tibetano  
Holy Island of Arran (Escocia)



Ritual Nabapatrika



# Actuaciones de impacto ambiental

- Estándares morales:
  - ▣ Hábitos de conducta virtuosos y reprobables.
  - ▣ Búsqueda de la excelencia: aceptar renunciaciones.
- Prácticas rituales (ayunos, abstinencias).
- Actividades benéficas.

# Razones para el cambio de valores

12

- “Sólo a partir del cultivo de sólidas virtudes es posible la donación de sí en un compromiso ecológico” (Laudato si, n. 211)
- “La espiritualidad cristiana propone un modo alternativo de entender la calidad de vida, y alienta un estilo de vida capaz de gozar profundamente sin obsesionarse por el consumo” (Laudato si, n. 222).

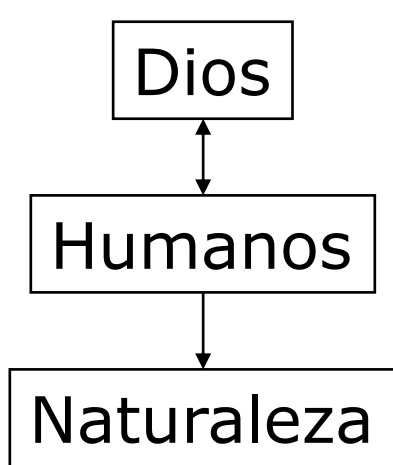


# Concepción común de la naturaleza en las grandes religiones

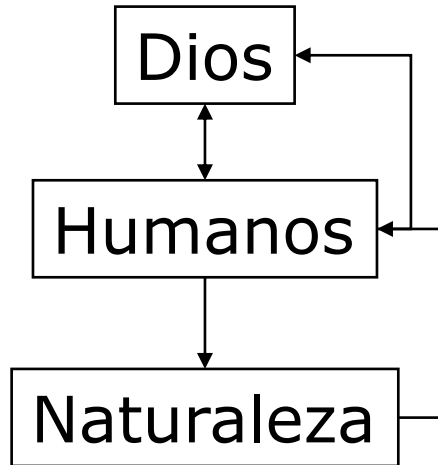
- La Naturaleza es una Creación de Dios:
  - ▣ La Naturaleza se considera como santa, sagrada, maravillosa, poseedora de valores intrínsecos (querida por Dios).
  - ▣ Se la debe profundo respeto y reverencia.
- Es un espacio de encuentro con Dios: a veces también ritual.
- Lugar de desarrollo de las personas: casa común.



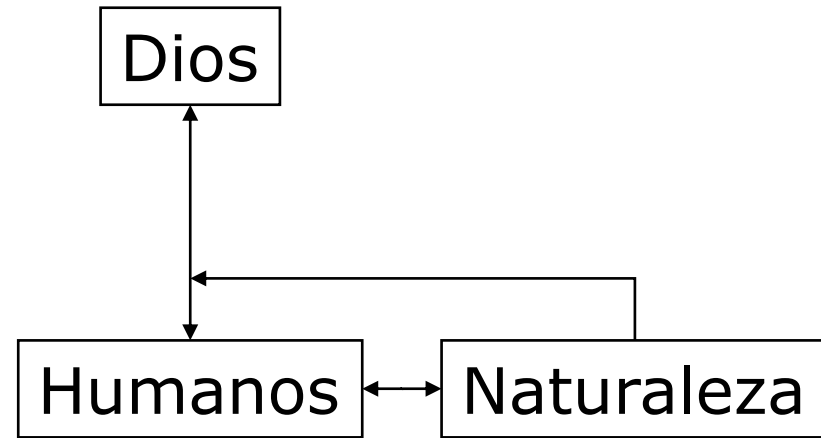
# Tradiciones cosmológicas



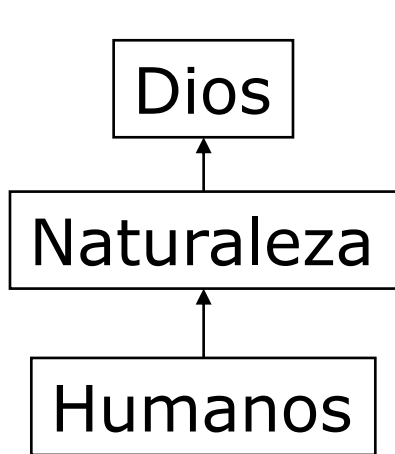
Dominio



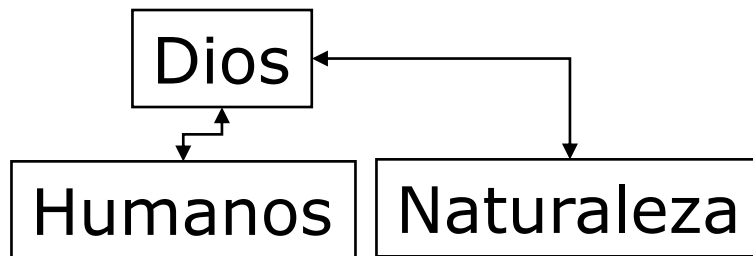
Custodia ambiental



Empatía



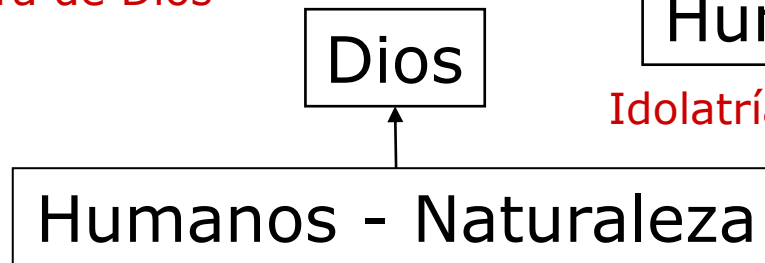
Analogía



Adoradora de Dios



Idolatría - Panteísmo



Misticismo natural

# Ejemplo: visión cosmológica

- “Sed fecundos y multiplicaos y henchid la tierra y sometedla; mandad en los peces del mar y en las aves de los cielos y en todo animal que serpea sobre la tierra” (Gen 1, 28).
  - ▣ Dominio absoluto: Naturaleza al servicio del hombre.
- “Yahweh Dios tomó al hombre y lo estableció en el jardín del Edén para cultivarlo y cuidarlo” (Genesis 2, 7-15).
  - ▣ Dominio delegado: hombre tiene que dar cuenta del uso que haga.

# ARC: Alliance of Religions and Conservation: <http://www.arcworld.org/>

16

About ARC | News and Resources | Faiths and Ecology | Projects | Get involved | 中文

ARC ARC logo

## ARC ALLIANCE OF RELIGIONS AND CONSERVATION

### What is ARC?

ARC is a secular body that helps the world's major faiths develop environmental programmes based on their own core teachings, beliefs and practices.



### Why work with the faiths?

The faiths are the oldest human organisations on the planet and together make up the biggest element of civil society today.

### Recent News:



March 5, 2014

#### Indonesian clerics issue fatwa to protect endangered species

Indonesia's supreme Muslim authority has issued an edict requiring the country's 200 million Muslims to actively protect endangered species.



February 18, 2014

#### Happy Hindu Environment Week!

The first ever Hindu Environment Week, organised by ARC partners in The Bhumi Project, runs from February 17-23 with Hindus worldwide involved in events and activities to combat threats to the environment and promote a message of walking lightly on the Earth.



February 14, 2014

#### Prince of Wales praises faiths for



### Inspire me

**Question:** Who were the first environmental campaigners?

**Find out the answer.**

### Prince Philip on Creation



### Key ARC initiatives

#### Africa



ARC is working in Africa with Muslims, Christians and Hindus, on farming, eco-education and other green initiatives

#### Green Pilgrimage Network



Every year more than 200 million people go on pilgrimage. Faiths are working to make sacred places more sustainable.

#### Wildlife and forests



Religions are mobilising to protect the world's



# Encuentros de Asís

17



1986



2011

<http://www.declarationtorreciudad.org/>

18



**Interfaith Declaration on Science and Religion  
Cooperation for Environmental Care**

**Declaration of Torreciudad**

Please insert your name,  
organization and country to  
endorse the Declaration

Name(\*)

www.issrec.org



International Seminar on Science and Religion  
cooperation for Environmental Care

[HOME](#)

[ISSREC](#)

[PARTICIPANTS](#)

[PROGRAMME](#)

[DECLARATION](#)

[NEWS](#)



**ISSREC**

International Seminar on Science  
and Religion cooperation  
for Environmental Care

*Rethinking Laudato si'*

**Torreciudad Shrine | 20-21 June, 2016**

# Participants



Thomas Stocker



Anny Cazenave



Josef Settele



Peter Raven



Emilio Chuvieco



Hilary Marlow



Sigurd Bergmann



Celia Deane-Drummond



Josep Maria Mallarach



Nanditha Krishna



Wael Farouk



Bishop Marcelo



Chimey Lhatso



Rabbi Yonatan Neril



Swamini Umananda



Father Lluc Torcal



Petar Gramatikov

1. La gran mayoría de la población que habita nuestro planeta cree en la importancia de las tradiciones espirituales y religiosas en su vida diaria.
2. La Ciencia juega un papel crítico en la comprensión de los problemas ambientales, así como en el seguimiento y en la proyección de sus tendencias.
3. Las evidencias científicas muestran la escala y la relevancia de los impactos causados por la intervención humana en muchos procesos naturales.
4. Ciencia solo no soluciona los problemas. Las tradiciones religiosas y espirituales son la fuente más antigua de valores morales, sabiduría e inspiración. Problema moral, no sólo técnico.
5. Las comunidades religiosas y espirituales tienen un papel prominente en la educación, particularmente en lo que respecta a los jóvenes. Necesidad de implicar más a los líderes religiosos.
6. Necesitamos que la Ciencia y la Religión trabajen juntas para lograr un nuevo modelo de progreso: “conversión ecológica”.

# Muchas gracias: emilio.chuvieco@uah.es

22



INICIO PRESENTACIÓN ▾ ACTIVIDADES ▾

Bienvenidos al sitio web de la Cátedra de Ética Ambiental "Fundación Tatiana Pérez de Guzmán el Bueno", recientemente creada como consecuencia de un convenio entre esta fundación y la Universidad de Alcalá.

Pretendemos promover la investigación y educación sobre las raíces éticas y morales de la conservación ambiental, así como la reflexión interdisciplinar sobre las implicaciones de esos postulados éticos. Nos interesa particularmente estudiar las relaciones entre las grandes religiones y la conservación ambiental, los valores éticos en la educación ambiental y la fundamentación antropológica de nuestra relación con la naturaleza. Promoveremos documentos de reflexión y debate sobre estas líneas de trabajo.



BIOÉTICA

## CUIDAR LA TIERRA

RAZONES PARA CONSERVAR  
LA NATURALEZA

EMILIO CHUVIECO y MARÍA ÁNGELES MARTÍN



[www.digitalreasons.es](http://www.digitalreasons.es)

y Palabra