

La PAC post 2013

Alberto Garrido

Observatorio del Agua, Fundación Marcelino Botín.

Centro de Estudios e Investigación para la Gestión de Riesgos Agrarios y Ambientales
(CEIGRAM)

Isabel Bardají (CEIGRAM-UPM)



OBSERVATORIO DEL AGUA
WATER OBSERVATORY



ceigram
Research Centre for the Management
of Agricultural and Environmental Risks

El Modelo de Reforma de la CE (Comunicación COM(2010) 672 final)

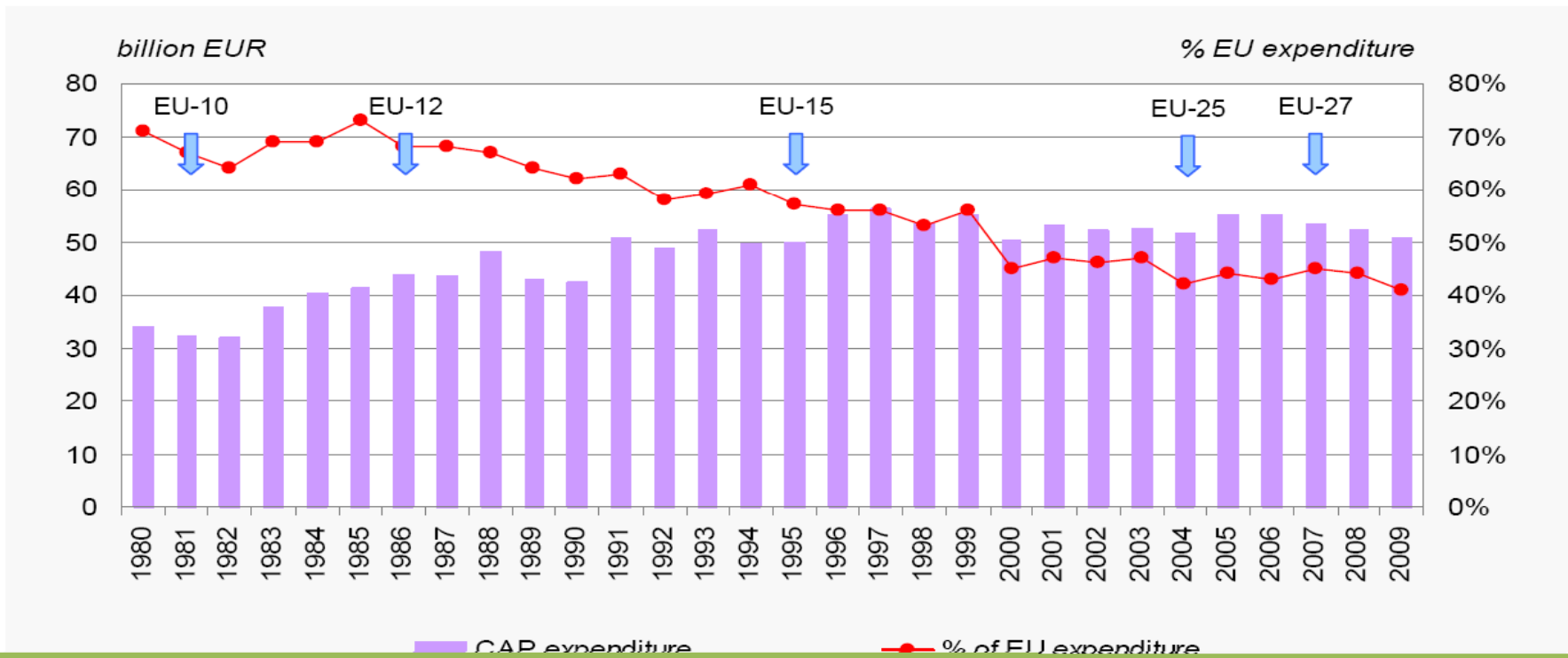
Objetivos

- Garantizar a los ciudadanos europeos la **seguridad alimentaria a largo plazo**
- Apoyar a las comunidades agrícolas que suministran a los ciudadanos europeos productos alimentarios **variados, valiosos, de calidad y producidos de manera sostenible**
- Mantener comunidades rurales viables, en las que la agricultura es una actividad económica importante creadora de **empleo local, ya que produce múltiples beneficios**

Presupuesto 1980-2009

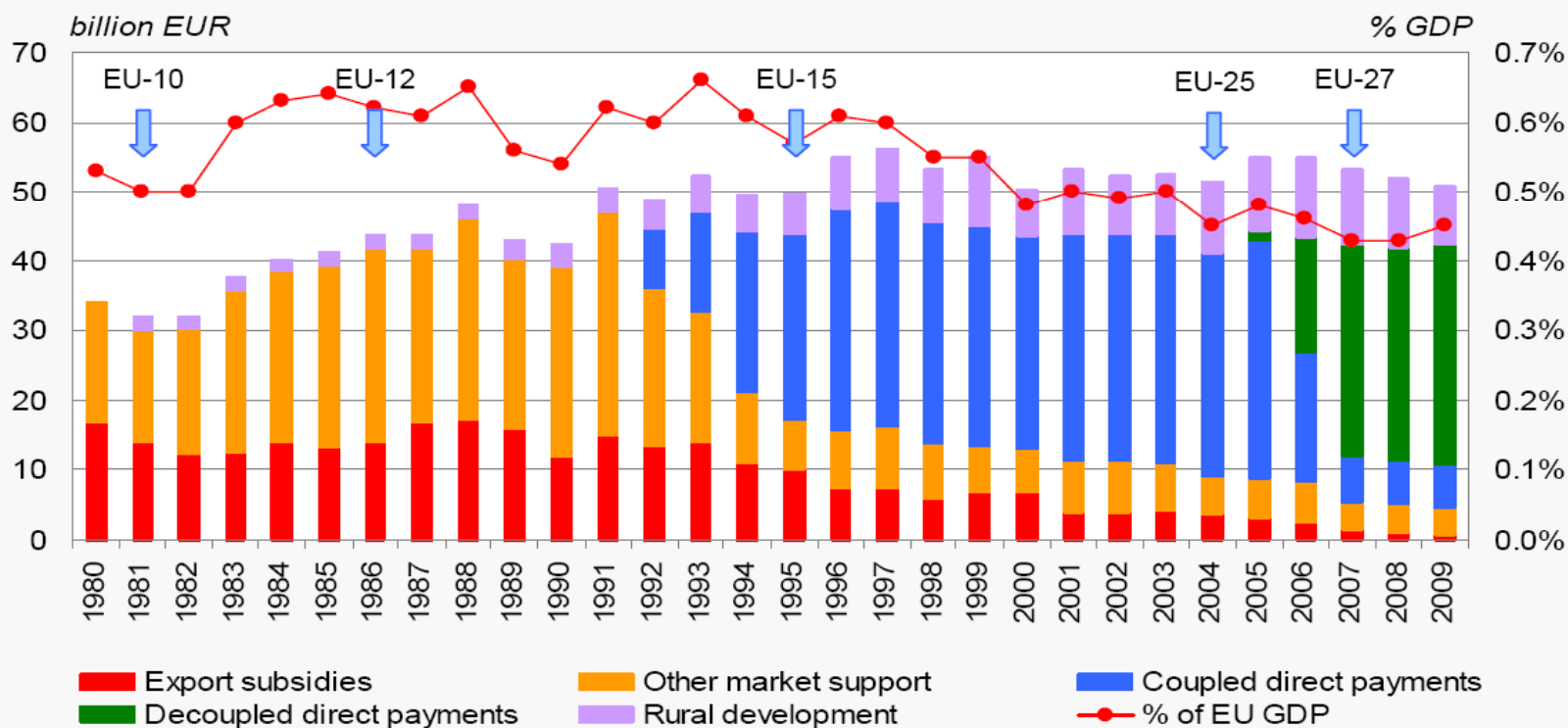
El presupuesto de PAC (%)

CAP expenditure in the total EU expenditure (2007 constant prices)



El presupuesto de PAC (%)

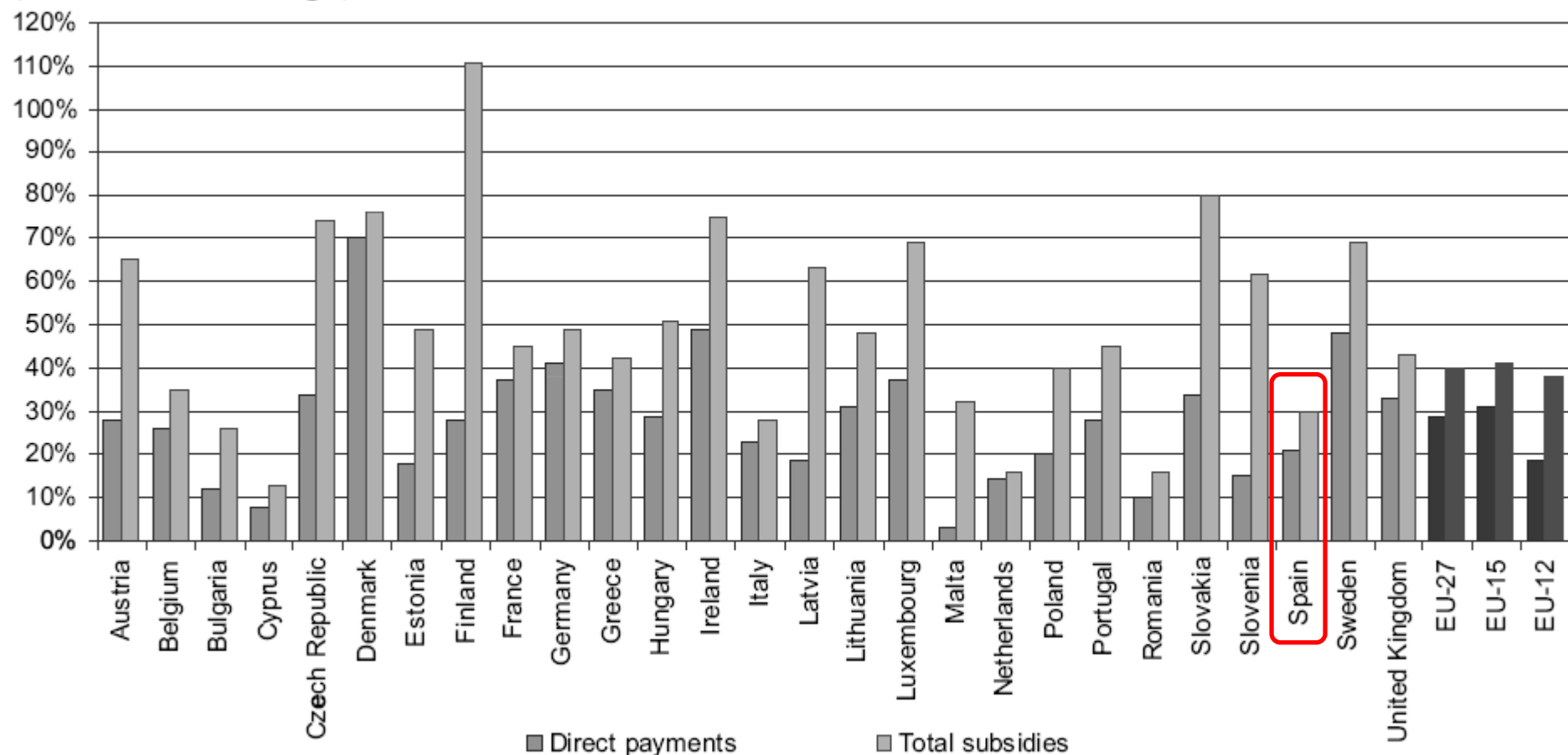
CAP expenditure and CAP reform path (2007 constant prices)



Presupuesto

agriculture. One modelling study (SCENAR 2020- production levels.

Figure 4. Share of direct payments and total subsidies in agricultural factor income (2007-2009 average)



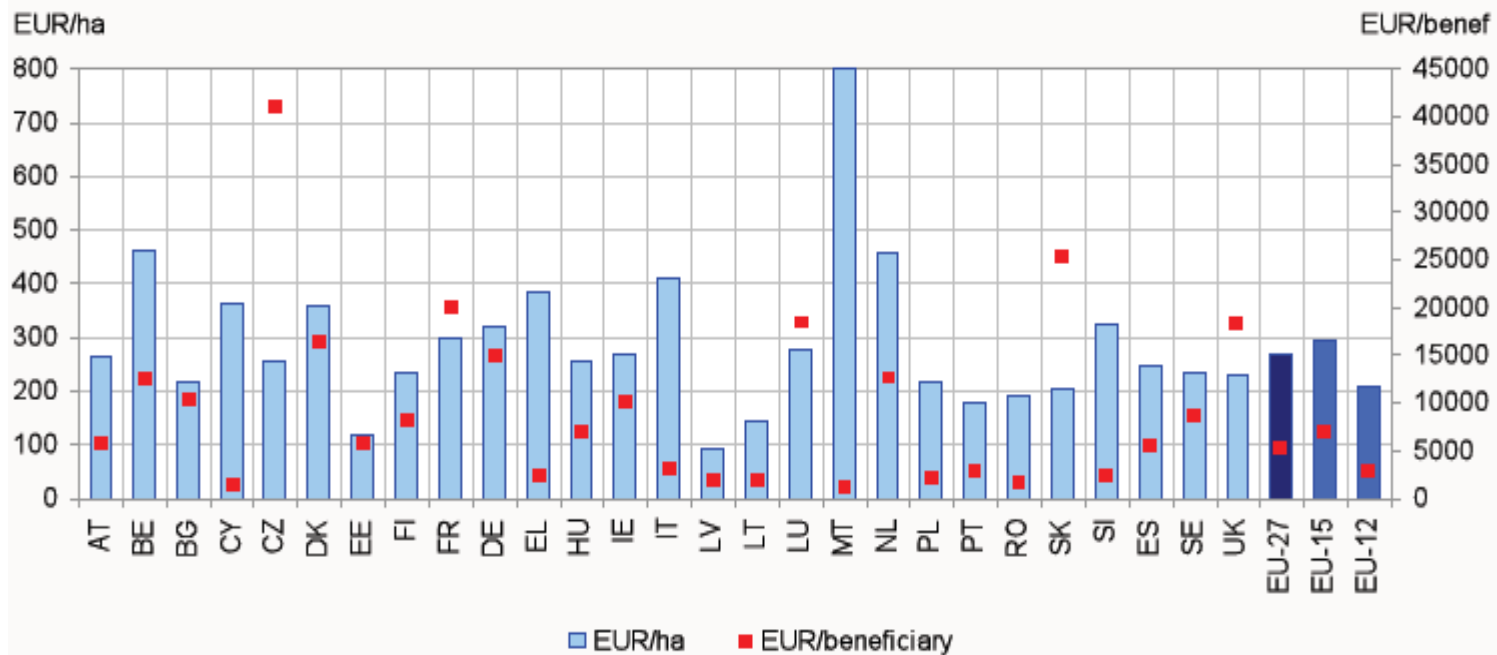
Source: European Commission - DG Agriculture and Rural Development

The Communication could influence this argument in two ways: first, by altering the

classification of these measures, in principle attaching additional conditions or greater

Reparto de ayudas

Figure 3: Average payments per beneficiary and per hectare.



Source: DG Agriculture and Rural Development.

El Modelo de Reforma de la CE

- Objetivos de la Futura PAC

- Objetivo 1: Producción alimentaria viable*

- contribuir a la **renta agrícola y limitar su variabilidad, teniendo en cuenta que la** volatilidad de los precios y de las rentas y los riesgos naturales
 - mejorar la **competitividad** del sector agrícola y aumentar su cuota de valor en la cadena alimentaria
 - **compensar** dificultades de producción en zonas con **limitaciones naturales**

- Pilar 1:
 - El sistema del pago único
 - Las medidas de mercado
- Pilar 2:
 - El Desarrollo rural
- Nuevos Fondos fuera del Marco Financiero:
 - Reserva para crisis agrarias
 - Fondo de ajuste a la globalización
- Apoyo a la investigación e innovación sobre seguridad alimentaria

El Modelo de Reforma de la CE

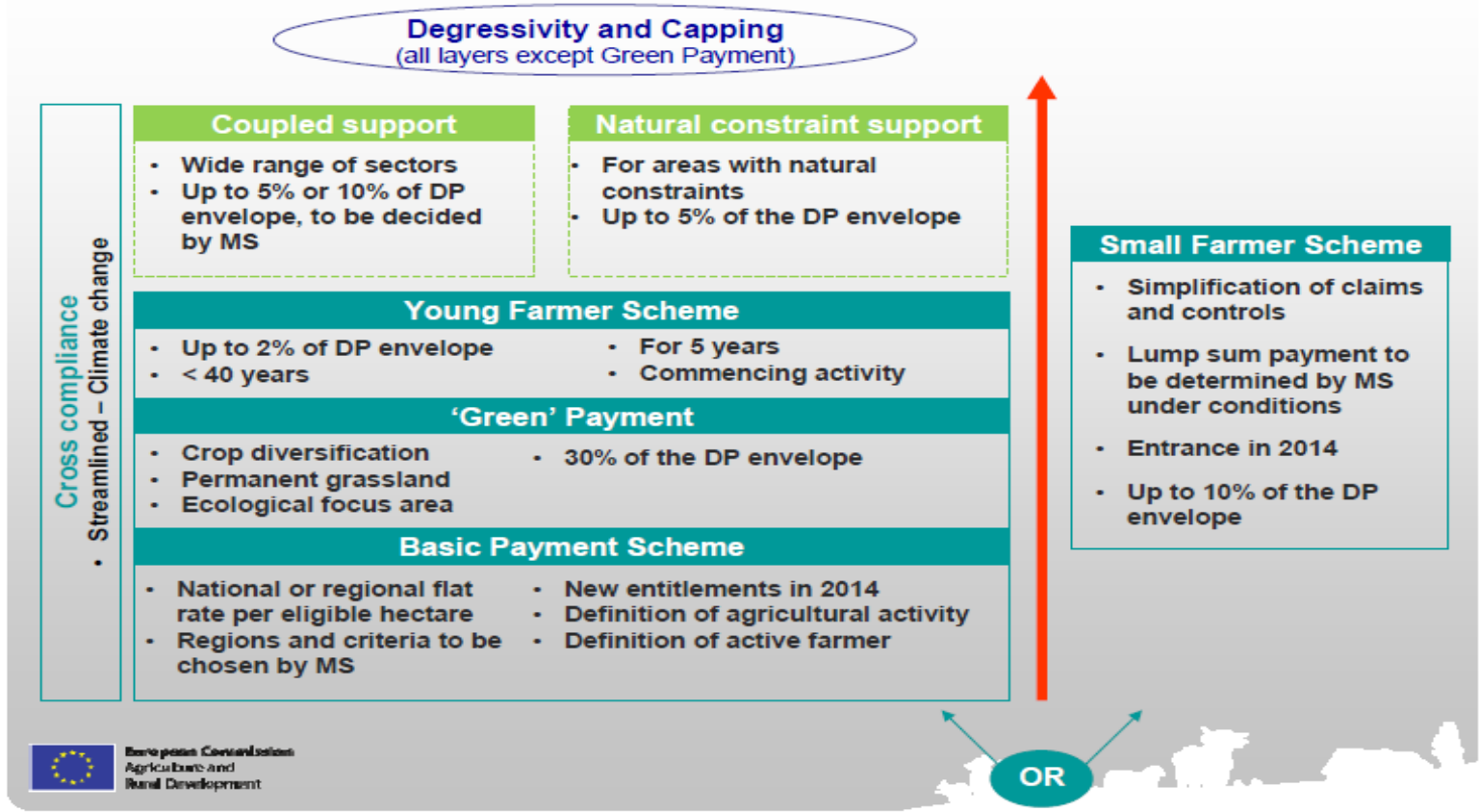
- Eliminación del sistema histórico y reforzamiento remuneración ambiental
- Introducción de un sistema especial pequeñas explotaciones (max. 10% dotación nacional)
- Agricultor activo:
 - *No recibirán pagos los agricultores cuyos ingresos por pagos directos sea inferior al 5% de los ingresos totales obtenidos por actividades no agrícolas*
- Reducciones progresivas:
 - *Tramo 150.000 a 200.000 Euros: 20%*
 - *Tramo 200.000 a 250.000 Euros: 40%*
 - *Tramo 250.000 a 300.000 Euros: 70%*
 - *Tramo superior a 300.000 Euros: 100%*
- Nueva asignación de derechos en 2014:
 - *En función de has admisibles a aquellos que en 2011 activaron algún derecho o cultivaron exclusivamente frutas y hortalizas o viñedo*

El Modelo de Reforma de la CE

CARÁCTER	TIPO	REQUISITOS
Obligatorio	Pago Básico	Tasa uniforme nacional o regional Criterios delimitación administrativos o productivos
	Pago ambiental	30% dotación nacional Diversificación productiva: Al menos 3 cultivos diferentes con el principal no superior al 70% y ninguno menor del 5% Prados permanentes Superficie de interés ecológico Al menos 7% has admisibles salvo pastos permanentes Barbechos, bancales, franjas de protección, elementos paisajísticos y zonas forestadas. Cultivos ecológicos
	Pago jóvenes agricultores	Hasta 2% dotación nacional Menores de 40 años y durante 5 años
Voluntario	Pago acoplado	Hasta 5 o 10% dotación nacional Sectores y sistemas productivos
	Pago zonas restricciones naturales	Hasta 5% dotación nacional

El Modelo de Reforma de la CE

New design of direct payments (2)



Presupuesto

- Commission proposals on Multi-Annual Financial Framework for 2014-2020 to maintain CAP spending at 2013 levels in nominal terms

<i>in billion EUR</i>	<i>Current prices</i>
- Pillar I - Direct payments and market-related expenditure	317.2
- Pillar II - Rural development	101.2
Total Pillar I and II	418.4
- Food safety	2.5
- Most deprived persons	2.8
- Reserve for crises in the agricultural sector	3.9
- European Globalisation Fund	Up to 2.8
- Research and innovation on food security, the bio-economy and sustainable agriculture	5.1
Total additional amounts	Up to 17.1
Total proposed amounts for the period 2014-2020	Up to 435.5

Source: Commission Communication 'A budget for Europe 2020' – COM(2011) 500 final, part II.



El Modelo de Reforma de la CE

- Impactos sobre regadío
- **La DMA en la condicionalidad**
 - **¿Qué artículos? ¿Cómo? ¿Con qué control?**

El Modelo de Reforma de la CE

- **Condicionantes**
 - **Co-decisión – Consejo y Parlamento**
 - **Perspectivas financieras**
 - **Acuerdos de Doha**
 - **Coordinación con otras DGs Competencia, Medio Ambiente**
 - **Escenarios de elevaciones de precios (creciente preocupación por el consumidor)**

Muchas gracias

alberto.garrido@upm.es

www.ceigram.upm.es



OBSERVATORIO DEL AGUA
WATER OBSERVATORY



ceigram
Research Centre for the Management
of Agricultural and Environmental Risks